



PROFESSIONAL PRODUCTS

# SPRAYS

# FACTS & FIGURES

## **MOTOREX – Wissen seit 1917**

MOTOREX ist ein bedeutender europäischer Hersteller von Schmierstoffen. Das Angebot umfasst über 2500 Formulierungen und wird in Zusammenarbeit mit OEMs, Industriepartnern, Motorsport-Teams und Universitäten laufend weiterentwickelt. Hoher Innovationsgrad, gepaart mit der Flexibilität eines Familienunternehmens und einer Dienstleistungsqualität, welche Kunden echten Mehrwert bietet, erlauben es MOTOREX, im globalen Wettbewerb mit multinationalen Konzernen erfolgreich zu bestehen.

## **MOTOREX – le savoir depuis 1917**

MOTOREX est un fabricant européen renommé de lubrifiants. Son offre qui comprend plus de 2500 formulations fait l'objet d'améliorations continues en collaboration avec des OEM, des partenaires industriels, des équipes de sport motorisé et des universités. Le degré d'innovation élevé associé à la flexibilité d'une entreprise familiale ainsi que le service de qualité offrant une véritable plus-value aux clients permettent à MOTOREX de s'imposer face à la concurrence mondiale des multinationales.

MOTOREX is a major European manufacturer of lubricants. The company's portfolio consists of more than 2500 formulations and is constantly being further developed in collaboration with OEMs, industrial partners, motorsports teams and universities. A high degree of innovation, the flexibility of a family company and a service quality which offers customers genuine added value, all make it possible for MOTOREX to survive in global competition with multinationals.

## **MOTOREX – know-how since 1917**

MOTOREX är en viktig europeisk smörjmedelstillverkare. Sortimentet omfattar fler än 2500 blandningar och utvecklas kontinuerligt i samarbete med både tillverkningsindustri och andra industriföretag, motorsportteam, universitet och högskolor. Tack vare sin känsla för innovation i kombination med familjeföretagets flexibilitet och en servicekvalitet som innebär ett verkligt mervärde för kunderna kan MOTOREX framgångsrikt konkurrera med multinationella företag världen över.

MOTOREX – knowhow sedan 1917

## **MOTOREX – knowhow sedan 1917**

MOTOREX är en viktig europeisk smörjmedelstillverkare. Sortimentet omfattar fler än 2500 blandningar och utvecklas kontinuerligt i samarbete med både tillverkningsindustri och andra industriföretag, motorsportteam, universitet och högskolor. Tack vare sin känsla för innovation i kombination med familjeföretagets flexibilitet och en servicekvalitet som innebär ett verkligt mervärde för kunderna kan MOTOREX framgångsrikt konkurrera med multinationella företag världen över.



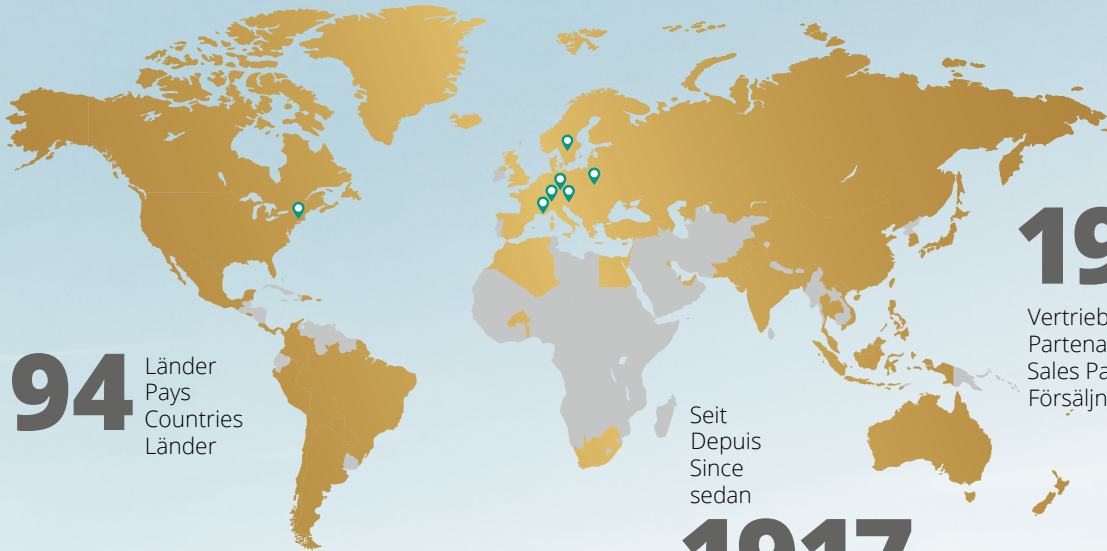
**4** Produktionsstandorte  
Sites de production  
Production sites  
Produktionsanläggningar

Langenthal, Switzerland  
Ostrowiec, Poland  
Brookfield, USA  
Toulon, France

**3** Marken  
Marques  
Brands  
Varumärken



**400+** Mitarbeitende  
Employés  
Employees  
Anställda



**94** Länder  
Pays  
Countries  
Länder

Seit  
Depuis  
Since  
sedan

**1917**

**190**

Vertriebspartner  
Partenaires de distribution  
Sales Partners  
Försäljningspartner

**50 000 t**

Jahresproduktion  
Production annuelle  
Annual production  
Årsproduktion

**13 500 000 l**

Tanklager für Basisöle und Additive  
Pour stock huiles de base et additifs  
Tank farm for base oils and additives  
Lagerkapazität i liter för basoljor och tillsatser

**2500+**

Formulierungen  
Formulations  
Formulations  
Formler





## MOTOREX SPRAYS

### FLÜSSIGE WERKZEUGE AUS DER DOSE

Die MOTOREX Spray-Linie bietet ein komplettes Sortiment an wertvollen Helfern und hält für praktisch jede Anwendung eine Antwort in der Dose bereit.

MOTOREX Sprays: Umfassend – effizient – bewährt.

### OUTILS LIQUIDES EN FLACON

La ligne de spray MOTOREX offre un assortiment complet d'auxiliaires indispensables et propose pratiquement pour toute application une solution en flacon.

Sprays MOTOREX: exhaustifs – efficaces – éprouvés.

### LIQUID TOOLS FROM A CAN

MOTOREX's spray line offers a complete assortment of valuable aids and the product in the can has an answer for practically every application.

MOTOREX Sprays: Comprehensive – efficient – tried and tested.

### FLYTANDE VERKTYG PÅ BURK

MOTOREX sprayprodukter är ett komplett verktygssortiment – det finns en burk med lämpligt innehåll för i stort sett alla uppgifter.

MOTOREX Sprayprodukter: brett urval – hög effektivitet – väl beprövat.

HI-TECH SPRAYS	6 – 11
COLOUR SPRAYS	12 – 13
BIKE LINE	14 – 15
MOTO LINE	16 – 17
CLEAN & CARE / POS MATERIAL	18 – 19

# APPLICATION MATRIX HI-TECH SPRAYS



	schmierend / lubrifie / lubricates / smörjande	oelend / huile / oiling / oljar in	fettbaserat / à base de graisse / grease-based / fettbaserat	waxbaserat / à base de cire / wax-based / vaxbaserat	trockenschmierend / lubrifie à sec / dry lubricant / torrmsörjer	beseitigt Quietschen / élimine grincements / stops squeaking / tystar gnissel	haftfest / adhésive / adhesive / vidhäftning	kriechend / rampe / creeping / kryper in	gleitend / glisse / sliding / glider	rostlösend / dégrappe / removing rust / löser rost	Korrosionsschutz / protège de la corrosion / anticorrosive / ger korrosionsskydd	wasserverdrängend / repousse l'eau / displaces water / tränger undan vatten	wasserbeständig / résiste à l'eau / water-resistant / tål att utsättas för vatten	wasserabstossend / hydrophobe / water-repellent / stöter bort vatten	salzwasserresistent / résistant à l'eau salée / salt water resistant / saltvattenresistent	stossfest / résiste aux chocs / impact resistant / tål stötar	temperaturstabil / stable aux températures / thermal stability / temperaturstabil	dielektrisch / diélectrique / dielectric / dielektriskt	Metallbearbeitung / usinage sur métaux / metal working / skärande bearbetning	pfligt / entretient / cares and maintains / materielvård	reintigt / nettoie / cleans / rengöring	Schweisschutz / protection de soudures / welding protection / svetstskydd	unbrennbar / inflammable / non combustible / ej brandfarligt	Starthilfe / aide de démarrage / starting aid / starthjälp	imprägniert / imprègne / impregnating / impregnerar	oelabstossend / repousse l'huile / oil repellent / stöter bort olja	Langzeitwirkung / effet de longue durée / long-term effect / långsiktig verkan	verhindert Rückgleiten / évite le broutage (stick slip) / prevents bucking / förhindrar stick slip
PTFE GREASE SPRAY 2002	✓	✓					✓	✓	✓			✓					✓											✓
SPRAY WITH PTFE					✓		✓	✓	✓			✓					✓											
PTFE OIL SPRAY	✓				✓	✓	✓	✓			✓	✓						✓									✓	✓
JOKER 440 SYNTHETIC	✓					✓	✓	✓			✓	✓						✓										
INTACT MX 50	✓					✓	✓	✓		✓	✓	✓																
OIL SPRAY BIO	✓	✓					✓	✓			✓																	
SPRAY 2000	✓						✓				✓	✓				✓	✓											
GREASE SPRAY	✓		✓				✓				✓	✓	✓		✓													
COPPER SPRAY			✓				✓				✓	✓	✓		✓													
SILICONE SPRAY													✓				✓	✓			✓							
ANTIRUST SPRAY	✓						✓		✓	✓	✓	✓																
POWER BRAKE CLEAN																					✓							
POWER CLEAN																		✓			✓							
TOOL GUARD				✓							✓	✓																
GARDEN TOOL CARE	✓										✓	✓									✓							
SPRAY 466				✓			✓				✓	✓	✓	✓														
CARBURETOR CLEAN																					✓							
MOTOR START																									✓			
ACCU PROTECT				✓							✓	✓																
CABLE PROTECT SPRAY		✓									✓	✓																
CHAINLUBE PROFESSIONAL	✓						✓	✓			✓	✓				✓												
ZAHNRADLUBRIKOSE 1219					✓		✓	✓			✓	✓		✓			✓											
EASY CUT PUMPSPRAY	✓										✓	✓								✓								
PROWELD SPRAY																						✓	✓					
GUN CARE SPRAY	✓										✓	✓									✓							
PROTEX SPRAY													✓											✓	✓			

# HI-TECH SPRAYS

## PTFE GREASE SPRAY 2002

Spray: 500ml



### Hochleistungsschmierstoff

Die mikronisierten PTFE Partikel bieten hervorragende Notlaufeigenschaften. Die hochwertige Kombination aus Fettspray und PTFE bieten einen sehr niedrigen Reibungskoeffizienten und extrem lange Schmierwirkung. Dank sehr guter Haftfähigkeit und Walkbeständigkeit wird der Stick Slip-Effekt gänzlich vermieden und ist hoch Wasserbeständig.

### Lubrifiant haute performance

Les particules micronisées de PTFE offrent d'excellentes propriétés de fonctionnement en cas d'urgence. La combinaison de haute qualité d'une graisse en spray et du PTFE confère un coefficient de friction très faible et une action de lubrification extrêmement longue au lubrifiant. Grâce à une très bonne adhérence et résistance au froulage, l'effet de stickslip est totalement évité tout en étant hautement hydro-résistant.

### High-performance lubricant

The extremely thin PTFE layer with a particle size of 5 µm prevents parts sticking to moulds and stops mounted parts becoming seized on machine tools. Almost unlimited chemical resistance and suitable for use over a very wide range of temperatures (+265 °C/+509 °F). Antistatic.

### Högpresterande smörjmedel

De finfördelade PTFE-partiklarna erbjuder enastående nöddriftsegenskaper. Tack vare kombinationen av kvalitetsfettspray och PTFE har denna produkt en imponerande låg friktionskoefficient samt ger varaktig smörjning. Den erbjuder dessutom utmärkt vattenbeständighet samt mycket god vidhäftning och slitageskydd, samt ingen stick slip verkan.

## SPRAY WITH PTFE

Spray: 200ml



### Trockenschmierstoff

SPRAY WITH PTFE ist ein Trockenschmiermittel, einsetzbar als Gleit- und Trennmittel, das keine ölige Spuren hinterlässt. Die hauchdünne PTFE-Schicht mit einer Partikelgröße von 5 µm verhindert das Zusammenkleben von Teilen in Formen oder Aufbauten mit Werkzeugmaschinen. Fast uneingeschränkte chemische Beständigkeit und sehr breiter Temperatur-Einsatzbereich (+265 °C). Antistatisch.

### Lubrifiant sec

Le SPRAY WITH PTFE est un lubrifiant sec, applicable comme moyen anti-adhésif et de glissement ne laissant pas de traces huileuses. La couche de PTFE très fine avec une dimension de particule de 5 µm empêche le collage de pièces dans les moules ou des superstructures de machines-outils. Stabilité chimique presque sans restriction et domaine de température très large (+265 °C). Antistatique.

### Dry Lubricant

SPRAY WITH PTFE is a dry lubricant, suitable as an anti-seize and release agent, which does not leave behind any oily marks. The extremely thin PTFE layer with a particle size of 5 µm prevents parts sticking to moulds and stops mounted parts becoming seized on machine tools. Almost unlimited chemical resistance and suitable for use over a very wide range of temperatures (+265 °C/+509 °F). Antistatic.

### Torrsmörjmedel

SPRAY WITH PTFE används som torrt smörjmedel – fungerar som glide- och släppmedel utan att lämna några oljiga spår. Det extremt tunna PTFE-skiktet, med en partikelstorlek på 5 µm, förhindrar sammanklibbning av delar i formar och fixturer. Nästan obegränsad kemikaliebeständighet och mycket god temperaturlåghet (+265 °C). Antistatisk.

## PTFE OIL SPRAY

Spray: 500ml



### Hochleistungsschmierstoff

Der vollsynthetische PTFE OIL SPRAY vereint die Eigenschaften eines öligen Schmiermittels mit denen des Trockenschmierstoffes PTFE. Die mikronisierten PTFE Partikel bieten hervorragende Notlaufeigenschaften. Niedriger Reibungskoeffizient, unterwandert und verdrängt Wasser.

### Lubrifiant haute performance

Le PTFE OIL SPRAY entièrement synthétique associe les propriétés d'un lubrifiant huileux à celles du lubrifiant à sec PTFE. Les particules micronisées de PTFE offrent d'excellentes propriétés de fonctionnement à sec. Faible coefficient de frottement, s'infiltrer sous l'eau et la repousser.

### High Performance Lubricant

The fully synthetic PTFE OIL SPRAY combines the characteristics of an oily lubricant with those of a dry PTFE-based lubricant. The micronised PTFE particles offer outstanding emergency running properties. Low coefficient of friction, undermines and repels water.

### Högpresterande smörjmedel

Helsyntetiskt PTFE-oljespray som kombinerar egenskaperna hos ett oljeaktigt smörjmedel och ett torrt PTFE baserat smörjmedel. De finfördelade PTFE-partiklarna erbjuder enastående nöddriftsegenskaper. Låg friktionskoefficient, infiltrerar och stöter bort vatten.

## JOKER 440 SYNTHETIC

Spray: 500ml



### Universalspray

Unentbehrlich für Industrie, Gewerbe, Haushalt und Freizeit. Schmiert alle beweglichen Teile, beseitigt Quietschen, unterkriecht Wasser, schützt vor Korrosion, wirkt dielektrisch, reinigt und pflegt Metalle und Kunststoff. Vollsynthetisch.

### Spray universel

Indispensable pour l'industrie, l'artisanat, la maison et les loisirs. Lubrifie toutes les pièces mobiles, élimine les grincements, s'infiltrer sous l'eau, protège de la corrosion, a un effet diélectrique, nettoie et entretient le métal et le plastique. Entièrement synthétique.

### Universal Spray

Essential for industry, trade, home use and leisure activities. Lubricates all moving parts, stops squeaking, passes through water, protects against corrosion, has a dielectric effect, cleans and cares for metals and plastics. Fully synthetic.

### Universalspray

Nödvändig för industri, hantverk, hushåll och fritid. Smörjer alla rörliga delar, tystar gnissel, tränger undan fukt, skyddar mot korrosion, är dielektriskt, rengör och vårdar metaller och plast. Helsyntetiskt.



## INTACT MX 50

Spray: 56ml, 200ml, 500ml

### Universalspray

Unentbehrlich für Industrie, Gewerbe, Werkstatt und Garage. Schmiert alle beweglichen Teile. Optimal zum Schützen von Metalloberflächen und Konservieren von Werkzeugen. Beseitigt Quietschen. Hinterlässt einen sehr wirksamen Schutzfilm. Verdrängt und unterwandert Wasser und verhindert Korrosion.

### Spray universel

Indispensable pour l'industrie, l'artisanat, l'atelier et le garage. Lubrifie toutes les pièces mobiles. Protection et conservation optimale de toutes surfaces métalliques et outils. Élimine les grincements. Laisse un film protecteur très efficace. Repousse l'eau et s'infiltre sous l'eau. Empêche la corrosion.

### Universal Spray

Indispensable for industry, trade, workshops and service stations. Lubricates all moving parts. Perfect for protecting metal surfaces and preserving tools. Stops squeaking. Leaves behind a very effective protective film. Repels and undermines water, thus preventing corrosion.

### Universalspray

Oumbärlig inom industri, hantverk, verkstäder och servicestationer. Smörjer alla rörliga delar. Ger optimalt skydd av metallytor och håller verktygen i skick. Tystar gnissel. Ger en stark skyddsfilm. Tränger undan fukt och förhindrar korrosion.



## OIL SPRAY BIO

Spray: 500ml

### Oelspray

Für Industrie, Gewerbe, Haushalt und Hobby. Schmiert alle beweglichen Teile, schützt vor Korrosion, hinterlässt einen farblosen, dünnen Film, pflegend.

### Huile en spray

Pour l'industrie, l'artisanat, le ménage et le bricolage. Lubrifie toutes les pièces mobiles, protège de la corrosion, laisse un film fin incolore, entretient.

### Oil Spray

For industrial, commercial, household and hobby usage, lubricates all moving parts, protects against corrosion, leaves behind a thin colourless film, cares and maintains.

### Oljespray

Biologiskt nedbrytbar oljespray. För industri, hantverk, hushåll och fritid. Smörjer alla rörliga delar, skyddar mot korrosion. Ger en färglös, tunn film som garanterar god materialvård.



## SPRAY 2000

Spray: 500ml

### Haftschmierstoff

Vollsynthetischer, hochdruckbeständiger Schmierstoff mit Langzeitwirkung für den universellen Einsatz. Dringt rasch tief ein und schützt vor Korrosion. Temperaturstabil von -30 °C bis +200 °C. Haftfest, wasserbeständig, silikonfrei, druck- und stossfest, farblos.

### Lubrifiant adhésif

Lubrifiant synthétique universel, résistant aux pressions élevées, avec effet prolongé, pour toutes les applications. Pénètre rapidement en profondeur et protège de la corrosion. Stable à des températures de -30 °C à +200 °C. Adhérent, résistant à l'eau, exempt de silicone, résistant à la pression et aux chocs, incolore.

### Lubricant adhesive

Fully-synthetic, high-pressure-resistant lubricant with long-term effect for universal application. Penetrates rapidly and protects from corrosion. Thermally stable from -30 °C (86 °F) to +200 °C (+392 °F). Adhesive, water-resistant, silicone-free, pressure and impact resistant, colourless.

### Klisterfett

Helsyntetiskt, högtrycksbeständigt smörjmedel med långtidsverkan, för universell användning. Tränger snabbt ned på djupet och skyddar mot korrosion. Temperaturstabil från -30 till +200 °C. God vidhäftning, vattentåligt, silikonfritt, tryck- och stöttåligt, färglöst.



## GREASE SPRAY

Spray: 500ml

### Fettspray

Dickflüssiger Fettspray mit gutem Haftvermögen, als Alternative zum Fettpinsel. Wasser- und salzwasserresistent. Guter Korrosions- und Verschleisschutz.

### Graisse en spray

Graisse visqueuse en spray d'une bonne adhérence, l'alternative au pinceau à graisse. Résiste à l'eau même salée. Bonne protection contre la corrosion et l'usure.

### Grease Spray

Viscous grease spray with good adhesion, as an alternative to brushing application. Resistant to water and saline solution. Good protection against corrosion and wear.

### Fettspray

Tjockflytande smörjfett med god vidhäftning – alternativ till fettpensel. Tål söt- och saltvatten. Bra skydd mot korrosion och förslitning.

## COPPER SPRAY

Spray: 300ml



### Kupferspray

Ein Spezialschmierstoff um das Festbrennen/Festsitzen von thermisch hochbelasteten Teilen wie Auspuffschrauben, Zündkerzen, Bremsklötzen, Wärmetauscher zu verhindern. Geräuschdämpfend, oxydationsstabil, korrosionsschützend, gut haftend, salzwasserfest, extrem temperaturstabil. Einsatzbereich: -40 °C bis +1200 °C.

### Spray au cuivre

Un lubrifiant spécial qui empêche le grippage de pièces fortement sollicitées thermiquement telles que vis de tuyaux d'échappement, bougies, plaquettes de freins, échangeur de chaleur. Amortit les bruits, résiste à l'oxydation, protège de la corrosion, bonne adhérence, résiste à l'eau salée, extrêmement stable aux températures. Domaine d'utilisation: -40 °C jusqu'à +1200 °C.

### Copper Spray

A special lubricant to prevent mechanical parts exposed to high temperatures such as exhaust manifold bolts, spark plugs, brake pads and heat exchangers from seizing as a result of heat. Silencing properties, stable in respect of oxidation, protection against corrosion, good adhesion, resistant to salt water, extremely good thermal stability, suitable for use between -40 °C/104 °F and +1200 °C/+2192 °F.

### Kopperspray

Ett specialsmörjmedel som förhindrar att termiskt hårt belastade delar, som avgasskravar, tändstift, bromsklossar och värmeväxlare bränner fast. Produkten är ljuddämpande, oxydationsstabil, korrosionsskyddande, vidhäftande, saltvattenbeständigt, extremt temperaturstabil. Användningsområde: -40 till +1200 °C.

## SILICONE SPRAY

Spray: 500ml



### Silikonoel

Schmier, Pflege- und Schutzmittel für Gummi-, Kunststoff- und alle Metallteile. Kunststoffteile erhalten Hochglanz und Gummiteile werden gepflegt und geschützt. Temperaturstabil von -50 °C bis +200 °C. Antistatisch, wasserabstossend, oxidationsverhütend.

### Huile de silicone

Lubrifie, traite et protège les plastiques, le caoutchouc et toutes les pièces métalliques. Fait briller les pièces en plastique, traite et protège les pièces en caoutchouc. Stable à des températures de -50 °C à +200 °C. Antistatique, hydrophobe, préserve de l'oxydation.

### Silicone Oil

Lubricates, cares for and protects rubber, plastic and all metal parts. Plastic components are given a high gloss; rubber items receive care and protection. Thermal stability from -50 °C (122 °F) to +200 °C (+392 °F). Antistatic, water-repellent, guards against oxidation.

### Silikonolja

Smörjande, vårdande och skyddande medel för komponenter av gummi, plast och metall. Plastdelar blir blanka och gummidelar vårdas och skyddas. Temperaturstabil mellan -50 och +200 °C. Antistatiskt, vattenavstötande, oxidationskyddande.

## ANTIRUST SPRAY

Spray: 500ml



### Schraubenlöser

Rost- und Schraubenlöser mit hervorragender Kriechwirkung. Löst schnell festgerostete Metallteile. Schützt vor Korrosion und verdrängt Feuchtigkeit. Rostlösend, wasser- und verdünnend, schmierend.

### Dégrippant

Produit avec un excellent fluage pour éliminer la rouille et dégripper les vis. Détache rapidement les pièces métalliques bloquées par la rouille. Protège de la corrosion et chasse l'humidité. Dégripe, repousse l'eau, lubrifie.

### Screw releasing

Rust remover and screw releasing agent with outstanding penetration. Releases metal parts that are seized with rust. Protects against corrosion and keeps out moisture. Removes rust, repels water, lubricates.

### Rostlösnare

Spray som löser rost och lossar skruvar – extremt god inträngning. Lossar snabbt fastrostade metalldelar. Den skyddar mot korrosion och tränger undan fukt, löser rost, stöter bort vatten och smörjer.

## POWER BRAKE CLEAN

Spray: 750ml



### Bremsreiner

Reinigt und entfettet alle Brems- und Kupplungsteile. Verhindert Aufwirlen von Belags-Abrieb. Entfernt Öl, Fett, Bremsflüssigkeit, Teer, Bitumen, etc.. Eignet sich auch zur Reinigung von Maschinen, Elektromotoren und feinmechanischen Geräten. Besonders hoher Sprühdruck.

### Détergent de freins

Nettoie et dégraisse toutes les parties de freins et d'embrayages. Empêche le tourbillonnement des particules provenant de l'usure des garnitures. Élimine huile, graisse, liquide de freins, goudron, bitume, etc.. Convient également pour le nettoyage de machines, moteurs électriques et appareils mécaniques de précision. Pression de vaporisation particulièrement élevée.

### Brake cleaner

Cleans and degreases all brake and clutch components. Prevents whirling-up of wear residues from linings. Removes oil, grease, brake fluid, tar, bitumen etc.. Also suited for cleaning machines, electric motors and precision instruments.

### Bromsrengöringsmedel

Rengör och avfettar alla delar i broms och koppling. Förhindrar att material från bromsbeläggning virvlar omkring. Avlägsnar olja, fett, bromsvätska, tjära, asfalt osv.. Lämpar sig även för rengöring av maskiner, elmotorer och finmekaniska apparater. Denna produkt levereras i burk med extra högt spraytryck.

## POWER CLEAN

Spray: 500ml



### Reiniger

Reinigt und entfettet auch hartnäckigen Schmutz. Löst rückstandsfrei und zuverlässig Öl, Fett, Teer, etc., reinigt Zündkerzen, Batterie-Pole, elektrische Verbindungen und Kontakte. Greift Gummi, Kunststoff und Lack nicht an.

### Détergent

Nettoie et dissout les taches les plus tenaces. Élimine huile, graisse, goudron, etc.. Nettoie les bougies, pôles de batteries, raccords et contacts électriques. N'attaque ni caoutchouc, ni matières synthétiques ou laques.

### Cleaner

Degreasing and cleaning product that removes even the most stubborn dirt. Completely and reliably dissolves oil, grease, tar etc.. Cleaner for ignition devices, battery contacts, clamps, electrical contacts. Does not harm rubber, plastic and paint.

### Rengöringsspray

Rengör och avfettar – klarar även besvärlig smuts. Löser olja, fett, tjära och liknande helt och hållet. Den här produkten används även för rengöring av tändstift, batteripoler, eluttag och elkontakter. Den angräper inte gummi, plast eller lacker.



## TOOL GUARD

Spray: 500ml



### Schutzspray

Dünnere Schutzfilm für optimale Konservierung von Werkzeugen, Geräten, Maschinen und Antiquitäten. Unterwandert Wasser. Schützt trocken und griffest vor Feuchtigkeit und Handschweiß. Dank minimaler Filmstärke von <math>< 0,4 \mu\text{m}</math> kein Einfluss auf Geometriepräzision von Maschinen. Der Schutz ist ideal für Innenlagerung. Kein Langzeit- oder Aussenlagerungsschutz.

### Spray de protection

Mince film protecteur avec une conservation optimale pour outils, appareils, machines, antiquités. Repousse l'eau et protège de manière invisible, sèche et manipulable contre l'humidité et la transpiration des mains. La précision géométrique de la machine n'est pas négativement influencée par l'épaisseur minimale du film <math>< 0,4 \mu\text{m}</math>. La protection est idéale pour un stockage intérieur; pas de protection longue durée ou extérieure.

### Protection Spray

Thin protective film that is an excellent preservative for tools, equipment, machines and antiquities. Undermines water and provides invisible, dry and non-slip protection against moisture and hand perspiration. Due to the minimal film thickness of <math>< 0.4 \mu\text{m}</math> it does not have a negative effect on the geometrical accuracy of the machine. Protection is ideal for internal bearings. No long-term protection or protection for external bearings.

### Skyddspray

Denna produkt ger en tunn skyddsfilm för optimal konservering av verktyg, tekniska apparater och maskiner. Den tränger undan och skyddar mot fukt och handsveit och ger ett torrt och klubbfrött skikt. Den extremt tunna filmen med en tjocklek på mindre än 0,4 mikrometer påverkar inte maskinens mått noggrannhet. Skyddet är idealiskt för inomhuslagring. Lämpar sig inte för långtidsförvaring eller förvaring utomhus.

## GARDEN TOOL CARE

Spray: 250ml



### Pflegespray für Gartengeräte

Pumpspray. Reinigt, schmirt, konserviert. Für Klingen, Metallteile und Gelenke von Gartengeräten aller Art.

### Spray d'entretien pour outils de jardinage

Spray à pompe. Nettoie, lubrifie, conserve. Pour les lames, pièces métalliques et assemblages articulés d'outils de jardinage de tous types.

### Maintenance spray for garden tools

Pump spray. Cleans, lubricates, conserves. For blades, metal parts and articulated joints on all kinds of garden tools.

### Underhållspray för trädgårdsverktyg

Pumpspray. Rengör, smörjer, konserverar. För skärblad, metalldelar och leder i alla typer av trädgårdsverktyg.

## SPRAY 466

Spray: 500ml



### Korrosionsschutz mit Langzeitwirkung

Für Aussen- und Innenlagerung von Halb- und Fertigfabrikaten, Seetransport, Winterdienstfahrzeuge, Bau- und Landwirtschaftsmaschinen, als Unterbodenschutz und Hohlraumkonservierung in der Fahrzeugindustrie. Bildet nach kurzer Trocknungszeit widerstandsfähigen, griffesten, wachsartigen Schutzfilm gegen äussere Einflüsse. Extrem salzwasserresistent.

### Protection anticorrosion avec effet à long terme

Pour le stockage à l'extérieur et à l'intérieur des produits semi-finis et finis, les transports maritimes, les véhicules pour Service d'hiver, les engins de génie civil et machines agricoles, comme protection du bas de caisse et la conservation des espaces vides dans l'industrie automobile. Crée un film de protection résistant, sec au toucher et ciré contre les influences extérieures après une brève durée de séchage. Extrêmement résistant à l'eau saline.

### Corrosion protection with long-term effect

For outdoor and indoor storage of semi-finished and finished products, ocean transport, winter maintenance vehicles, construction and agricultural machines, as underbody protection and cavity preservation in the automotive industry. Forms a resistant, touch-proof, waxy protective film against external influences after a short drying period. Extremely salt-water resistant.

### Korrosionsskydd med långtidsverkan

Bariumfritt korrosionsskyddsmedel som bildar en stark vaxartad skyddshinna. Används för många olika ändamål inom jord och skogsbruk och entreprenadverksamhet. Särskilt lämpligt vid säsongavställning av fordon och maskiner, både för konservering av hålrum och som underredsskydd. Extremt saltvattenbeständighet.

## CARBURETOR CLEAN

Spray: 500ml



### Vergaser Reiniger

Reinigt Luftwege, Einlassklappen, Venturirohre, Sitze der Regulierschrauben und das Vergasergehäuse. Für alle Vergasertypen geeignet. Katalysator geprüft.

### Nettoyant carburateur

Nettoie les canaux d'air, clapets d'admission, tubes venturi, sièges des vis de réglage et corps de carburateurs. Pour tous les types de carburateurs. Testé catalyseur.

### Carburetor cleaner

Carburetor cleans air passages, intake valves, venturi tubes, seats of regulating screws and carburetor casing. Suited for all carburetor types. Tested with catalytic converters.

### Förgasarenngöringsmedel

Den här produkten används för rengöring av luftkanaler, spjäll, venturirör, reglerskruvar och förgasarhus. Katalysatorstestad.

## MOTOR START

Spray: 500ml



### Starthilfe

Zuverlässige Starthilfe für Benzin- und Dieselmotoren. Enthält reibungsvermindernde Schmierkomponenten.

### Aide de démarrage

Pour les moteurs à essence et diesel. Contient un composant lubrifiant qui diminue le frottement.

### Starting aid

For petrol and diesel engines. Contains a friction-reducing lubricating component.

### Starthjälp

Effektiv starthjälp för bensen och dieselmotorer. Produkten innehåller friktionsminskande och smörjande komponenter.



## ACCU PROTECT

Spray: 200ml

### Batteriepflege

Schützt Batteriepole, Polklemmen, Steckverbindungen, Anlasser Anschlusskabel. Verhindert Korrosion und Oxydation.

### Entretien de la batterie

Protège les pôles des batteries, bornes polaires, connecteurs, connexions de moteurs, cordons de raccordement de démarreurs, etc.. Evite la corrosion et l'oxydation.

### Battery protectant

Protects battery contacts, battery terminals, electrical connectors and starter motor cables. Prevents corrosion and oxidation.

### Batterivård

Denna produkt skyddar batteripoler, polklämmor, löstagbara anslutningar och startmotorkablar. Den skyddar mot korrosion och oxidation.



## CABLE PROTECT SPRAY

Spray: 500ml

### Schutz- und Schmiermittel für Drahtseile

CABLE PROTECT ist ein spezielles Seilnachschiernmittel, das Drahtseile effizient gegen Witterungseinflüsse und Verschleiss schützt und so die Lebensdauer des Seils erhöht. Das Produkt ist mit einem speziellen Lösungsmittel vorverdünnt und kann so sehr gut appliziert werden. Nach dem Verdunsten des Lösungsmittels bildet sich ein dünner, nicht klebender, gut haftender, wasserabstossender Schutzfilm.

### Produit de protection et lubrifiant pour câbles métalliques

CABLE PROTECT est un lubrifiant d'appoint spécial pour câbles qui protège efficacement les câbles métalliques contre les influences atmosphériques et l'usure et prolonge ainsi la durée de vie du câble. Le produit est pré-dilué avec un solvant spécial et peut ainsi être appliqué très facilement. Un mince film protecteur non collant, de bonne adhérence et hydrofuge se forme après l'évaporation du solvant.

### Protecting agent and lubricant for wire ropes

CABLE PROTECT is a special relubricating agent that efficiently protects wire ropes against the effects of weather and wear, thereby increasing the service life of the rope. The product is pre-diluted with a special solvent, resulting in very good application. Once the solvent has evaporated, a thin, non-sticky, strongly adhesive, water-repellent protective film is formed.

### Skydds- och smörjmedel för bärlinor

CABLE PROTECT är ett särskilt smörjmedel för bärlinor, som effektivt skyddar linbanans bärlinor mot påverkan från väder och slitage och förlänger därmed bärlinans livslängd. Ett särskilt lösningsmedel används i fabriken för att späda produkten. Den är därför mycket enkelt att applicera. När lösningsmedlet avdunstat bildar smörjmedlet en tunn, vattenavvisande film med mycket god vidhäftning.



## CHAINLUBE PROFESSIONAL

Spray: 500ml

### Kettenschmierstoff

Vollsynthetisches Kettenschmiermittel für die Anwendung in Industrie, Bau, Transport und Landwirtschaft. Speziell auf die Belastungen industriell angewandter Ketten ausgelegt. Hervorragende Schmie-reigenschaften, dringt tief ein und ist wasser- und schmutzabweisend.

### Lubrifiant pour chaîne

Lubrifiant pour chaînes entièrement synthétique pour utilisation dans l'industrie, la construction, le transport et l'agriculture. Spécialement conçu pour les contraintes de chaînes utilisées dans l'industrie. Excellentes propriétés lubrifiantes, pénètre profondément et est hydrofuge et antisaleté.

### Chain Lubricant

Fully synthetic chain lubricant for use in industry, construction, transport and agriculture. Specially designed for the loads of chains used in industry. Outstanding lubricating properties, penetrates deeply and is water and dirt-repellent.

### Kedjesmörjmedel

Helsyntetiskt kedjesmörjmedel för användning inom industrin, konstruktion, transport och jordbruk. Speciellt utformad för olika kedjetyper som används inom industrin. Enastående smörjande egenskaper, tränger in på djupet och är vatten- och smutsavvisande.



## ZAHNRADLUBRIKOSE 1219

Spray: 500ml

### Fettspray

Hochwertiges Schmiermittel für offene Zahnradsysteme, Antriebs- und Transportketten, Drahtseile und Führungen von Baumaschinen usw..

### Spray de graisse

Lubrifiant de grande qualité pour engrenages ouverts, chaînes d'entraînement et de transport, câbles métalliques ainsi que guides d'engins de construction etc..

### Grease spray

High-quality lubricant for open gear-wheel systems, drive and transport chains, wire cables and guides of construction machinery etc..

### Fettspray

Högkvalitativt smörjmedel för öppna växelsystem, framdrivningssystem, transportkedjor, vajrar etc..



## EASY CUT PUMPSPRAY

Spray: 250ml

### Bohr- und Schneidoel

Bohr- und Schneidoelspray für alle hochlegierten Stahlsorten als auch Buntmetalle und Aluminium. Zum Bohren, Gewindeschneiden, Sägen, Drehen, Fräsen, Stanzen. Erhöht die Bearbeitungsgeschwindigkeit. Vermindert den Reibverschleiss. Verlängert die Lebensdauer der Werkzeuge. Optimale Kühl- und Schmier-eigenschaften. Verdampfungsarm. Hohe Druckaufnahmefähigkeit. Nicht wassermischbar. Dosierte aufsprühbar.

### Huile de coupe et de perçage

Spray d'huile de coupe pour toutes les sortes d'acier fortement allié, les métaux non ferreux et l'aluminium. Convient à toutes les opérations de perçage, taraudage, sciage, tournage, fraisage et découpage. Accélère la vitesse d'usinage. Préviend l'usure due aux frottements. Prolonge la durée de vie des outils. Propriétés optimales de refroidissement et de lubrification. Faible dégagement de vapeur. Capacité d'absorption de pression élevée. Non miscible à l'eau. Vaporisation dosable.

### Drilling and cutting oil

Drilling and cutting oil spray for high-alloy steel grades, non-ferrous metals and aluminium. For application during drilling, thread cutting, sawing, turning, milling and punching. Increases machining speed. Prevents friction wear. Prolongs service life of tools. Optimised cooling and lubricating properties. Low evaporation. High pressure absorption capacity. Not mixable with water. Suitable for dosed spray application.

### Borr- och skärolja

Borr- och skäroljespray för alla hög-legerade stålslag samt icke-järnmetaller och aluminium. För borring, gängskärning, sågning, svarvning, fräsning, stansning. För högre bearbetningshastighet. Sänker avnötningen. Förbättrar verktygens livslängd. Optimala kyl- och smörj-egenskaper. Låg förångning. Hög tryckupptagningsförmåga. Kan inte blandas med vatten. Kan sprayas doserat.



photo ©: nathanhughesphotography.com



## PROWELD SPRAY

Spray: 500ml

### Schweisschutz

Spray, silikon- und lösungsmittelfrei, unbrennbar. Verhindert wirkungsvoll das Haften von Schweissperlen, schützt Schweissgut und Geräte vor Korrosion, hinterlässt keine Aschereste und ist mit Wasser leicht abwaschbar.

### Protection de soudure

Spray, exempt de silicone et de solvants, inflammable. Empêche efficacement l'adhérence d'éclaboussures de soudage, protège le cordon de soudure et le chalumeau de la corrosion, ne laisse pas de cendres et peut être aisément nettoyé à l'eau.

### Welding protection

Spray, free from silicones and solvents, incombustible. Effectively prevents adhesion of welding splashes, protects welded material and units from corrosion, leaves no ash residues and is easily washable with water.

### Svetsskydd

Den här sprayen innehåller inte silikon eller lösningsmedel. Den är inte brandfarlig. Den hindrar svetsloppor från att fastna, skyddar svetsgods och utrustning mot korrosion, lämnar inga slaggprodukter och låter sig lätt avlägsnas med vatten.



## GUN CARE SPRAY

Spray: 56ml, 300ml

### Waffenpflege

Das Beste für alle Waffen. Reinigt, schmirt und konserviert dauerhaft alle Metallteile. Löst Pulverrückstände und schützt vor Rost. Verdrängt Feuchtigkeit und verhindert Korrosion durch Handschweiss.

### Entretien d'arme

Le meilleur produit pour toutes les armes. Nettoie, lubrifie et préserve durablement toutes les parties métalliques. Détache les résidus de poudre et protège de la rouille. Repousse l'humidité et empêche la corrosion due à la transpiration des mains.

### Gun maintenance

The best product for all firearms. Cleans, lubricates and gives lasting protection to all metal parts. Removes powder residues and protects from rust. Displaces moisture and prevents corrosion due to hand perspiration.

### Vapenvård

Denna produkt ger den bästa vården för alla typer av vapen. Den rengör, smörjer och långtidsskyddar alla metalldelar, löser upp krutrester och skyddar mot rost. Den tränger undan fukt och förhindrar korrosion på grund av handsveit.

## SPRAY MIX



### Probier-Set

Testen Sie ausgewählte Hi-Tech Sprays und überzeugen Sie sich von unseren Helfern in der Dose.

- Inhalt:
- 2 x POWER BRAKE CLEAN
  - 2 x INTACT MX 50
  - 2 x SILICONE SPRAY
  - 2 x ANTIRUST SPRAY
  - 1 x SPRAY 2000
  - 1 x GREASE SPRAY
  - 1 x COPPER SPRAY
  - 1 x ACCU PROTECT

### Set d'essai

Testez des sprays Hi-Tech sélectionnés et laissez-vous convaincre par nos assistants en spray.

- Contenu:
- 2 x POWER BRAKE CLEAN
  - 2 x INTACT MX 50
  - 2 x SILICONE SPRAY
  - 2 x ANTIRUST SPRAY
  - 1 x SPRAY 2000
  - 1 x GREASE SPRAY
  - 1 x COPPER SPRAY
  - 1 x ACCU PROTECT

### Trial set

Try out selected Hi-Tech sprays and see for yourself the benefits of our little helpers in a can.

- Contents:
- 2 x POWER BRAKE CLEAN
  - 2 x INTACT MX 50
  - 2 x SILICONE SPRAY
  - 2 x ANTIRUST SPRAY
  - 1 x SPRAY 2000
  - 1 x GREASE SPRAY
  - 1 x COPPER SPRAY
  - 1 x ACCU PROTECT

### Test-set

Prova de utvalda Hi-Tech sprayerna och övertyga dig själv om vår hjälp på sprayburk.

- Innehåll:
- 2 x POWER BRAKE CLEAN
  - 2 x INTACT MX 50
  - 2 x SILICONE SPRAY
  - 2 x ANTIRUST SPRAY
  - 1 x SPRAY 2000
  - 1 x GREASE SPRAY
  - 1 x COPPER SPRAY
  - 1 x ACCU PROTECT

# COLOUR SPRAYS



## COLOUR SPRAY BLACK

Spray: 400ml

### Farbspray

Mattschwarze Kunststofflackfarbe für Motorfahrzeuge, Maschinen und Geräte. Temperaturbeständig bis +400 °C. Wetterbeständig und kratzfest. Für Metall, Kunststoff, Holz, Glas und Papier. Für Textilien und Styropor nicht geeignet.

### Spray de peinture

Le vernis synthétique noir mat pour véhicules, machines et appareils. Résistant à la température jusqu'à +400 °C. Résistant aux intempéries et à l'abrasion. Pour métal, plastique, bois, verre et papier. Ne convient pas pour les textiles et le polystyrène.

### Colour Spray

Mat black plastic varnish paint for motor vehicles, machines and equipment. Temperature-resistant up to +400 °C / +752 °F. Weatherproof and scratch-resistant. For metal, plastic, wood, glass and paper. Not suitable for textiles and polystyrene.

### Färgspray

Mattsvart polymerlack för motorfordon, maskiner och annan teknisk utrustning. Temperaturtålig upp till +400 °C. Klimat- och reptålig. För metall, plast, trä, glas och papper. Inte lämplig för textilier och polystyren.



## COLOUR SPRAY SILVER

Spray: 400ml

### Farbspray

Silber-Kunststofflackfarbe für Motorfahrzeuge, Maschinen und Geräte. Temperaturbeständig bis +400 °C. Wetterbeständig und kratzfest. Für Metall, Kunststoff, Holz, Glas und Papier. Für Textilien und Styropor nicht geeignet.

### Spray de peinture

Le vernis synthétique gris argent pour véhicules, machines et appareils. Résistant à la température jusqu'à +400 °C. Résistant aux intempéries et à l'abrasion. Pour métal, plastique, bois, verre et papier. Ne convient pas pour les textiles et le polystyrène.

### Colour Spray

Silver plastic varnish paint for motor vehicles, machines and equipment. Temperature-resistant up to +400 °C / +752 °F. Weatherproof and scratch-resistant. For metal, plastic, wood, glass and paper. Not suitable for textiles and polystyrene.

### Färgspray

Silberblank polymerlack för motorfordon, maskiner och annan teknisk utrustning. Temperaturtålig upp till +400 °C. Klimat- och reptålig. För metall, plast, trä, glas och papper. Inte lämplig för textilier och polystyren.



## COLOUR SPRAY ZINC

Spray: 400ml

### Korrosionsschutz

Hochwirksamer Korrosionsschutz mit Langzeitwirkung für alle blanken Metalle. Haft- und wasserfest, schnelltrocknend und überlackierbar.

### Protection anticorrosion

Protection hautement efficace contre la rouille pour tous les métaux bruts. Adhère bien, résiste à l'eau, agit durablement, sèche rapidement et se laisse recouvrir de peinture.

### Corrosion protection

Highly effective corrosion protection for all bare metal parts. Good adhesion and water resistance, long-lasting action. Fast-drying, can be painted over.

### Korrosionsskydd

Den här sprayen ger ett effektivt korrosionsskydd med långtidseffekt, på alla blanka metaller. Den har god vidhäftning, tål vatten, torkar snabbt och är övermålningsbar.



## COLOUR SPRAY ALU-ZINK

Spray: 400ml

### Korrosionsschutz für feuerverzinkte Teile

Aluminiumfarbiger Langzeitschutz gegen Rost und Korrosion. Schnelltrocknend, gut haftend und mit handelsüblichen Produkten überlackierbar. Hitzebeständig bis 300 °C. Enthält 99,5 % reines Zink vergütet mit Reinaluminium.

### Protection anticorrosion pour pièces galvanisées à chaud

Protection à long terme couleur aluminium contre la rouille et la corrosion. Séchage rapide, bonne adhérence et peignable avec des produits du commerce. Résistant à la chaleur jusqu'à 300 °C. Contient 99,5 % de zinc pur amélioré avec de l'aluminium pur.

### Corrosion protection for hot-dip galvanised parts

Aluminium-coloured, long-term protection against rust and corrosion. Quick-drying, extremely adhesive and can be varnished over with commercially available products. Heat-proof up to 300°C. Contains 99.5% pure zinc coated with pure aluminium.

### Korrosionsskydd för varmförzinkade delar

Aluminiumfärgat långsiktigt korrosionsskydd. Snabbtorkande, bra vidhäftning samt kan övermålas. Värmebeständig till 300 °C. Innehåller 99,5% ren zink belagd med aluminium.





Photo: Marcus Klausmann

## BIKE LINE



### CHAIN DEGREASER

Spray: 500ml | Fluid: 5l, 25l

#### Biologisch abbaubarer Kettenreiniger

Hochaktiver Reiniger für alle Antriebskomponenten, besonders wirksam bei oeliger und fettiger Verschmutzung. MOTOREX CHAIN DEGREASER dringt selbst in kleinste Zwischenräume ein, trocknet rückstandsfrei und verursacht keine Schäden an Gummi, Kunststoffen und Metallen.

#### Dégraissant pour chaînes biodégradable

Nettoyant hautement actif pour les composants de transmissions, très efficace notamment en présence de dépôts huileux et graisseux. MOTOREX CHAIN DEGREASER pénètre dans les moindres interstices, sèche sans laisser de résidus et ne provoque aucun dommage sur le caoutchouc, les matériaux plastiques et métaux.

#### Biodegradable chain degreaser

Highly active cleaner for all drive train components, especially effective on oily and greasy dirt. MOTOREX CHAIN DEGREASER penetrates even the smallest gaps, dries without leaving a residue and does not damage rubber, plastics and metals.

#### Biologiskt nedbrytbar kedjeavfettningmedel

Högaktivt rengöringsmedel för alla drivkomponenter, särskilt effektivt mot fet och oljig smuts. MOTOREX CHAIN DEGREASER tränger även in i de minsta mellanrummen, torkar utan rester och orsakar inga skador på gummi, plast och metaller.



### BIKE PROTECT

Spray: 300ml

#### Spezielles Konservierungsspray

Eignet sich besonders gut zum Schutz bei längeren Standzeiten aller Arten von Fahrrädern (z.B. MTB's, Trekkingräder, E-Bikes, Rennräder, etc.). BIKE PROTECT BIO pflegt, konserviert und bewahrt somit die Oberflächen vor Staub und Schmutz. Feuchtigkeit wird verdrängt und die behandelten Oberflächen aufgrund des feinen Ölfilms vor Korrosion geschützt. BIKE PROTECT eignet sich zu dem bei besonders schlechten Witterungsbedingungen, da es die starke Schmutzanhaftung gar nicht erst zulässt.

**Anwendung:** Bei der Anwendung des BIKE PROTECT BIO darauf achten, dass alle Teile wie Rahmen, Gabel, Antriebseinheit, Chromteile, etc. mit einem durchgängigen Schutzfilm versehen sind. Dazu das BIKE PROTECT BIO grosszügig in einen Lappen oder Mikrofasertuch spraysen und auftragen.

#### Spray de conservation spécial

Convient particulièrement pour la protection de tout type de vélos (p. ex. VTT, vélos de trekking, vélos électriques, vélos de course, etc.) durant des périodes d'inactivité prolongées. BIKE PROTECT BIO entretient, conserve et préserve ainsi les surfaces de la poussière et de la saleté. L'humidité est refoulée et les surfaces traitées sont protégées contre la corrosion par le mince film d'huile. BIKE PROTECT convient pour les conditions météo particulièrement mauvaises, car il empêche les saletés d'adhérer massivement.

**Utilisation:** Lors de l'utilisation de BIKE PROTECT BIO, veiller à ce que tous les éléments tels que le cadre, la fourche, le pédalier, les pièces en chrome, etc. soient intégralement recouverts d'un film de protection. À cette fin, pulvériser généreusement BIKE PROTECT BIO sur un chiffon conventionnel ou en microfibre et appliquer le produit.

#### Special preservation spray

Ideal for protecting all types of bicycle (such as mountain bikes, trekking bikes, e-bikes, racing bikes, etc.) when they are not being used for long periods. BIKE PROTECT BIO maintains, preserves and protects surfaces against dust and dirt. It repels moisture and the fine oil film protects the treated surfaces against corrosion. BIKE PROTECT is also suitable for particularly bad weather conditions as it prevents heavy accumulation of dirt.

**Application:** When using BIKE PROTECT BIO, ensure that all parts such as the frame, fork, drive unit and chrome parts are fully covered with a protective film by spraying a generous amount of BIKE PROTECT BIO onto a microfibre or normal cloth and applying it to the bike.

#### Spezielles Spray für Konservierung

Skyddar alla slags cyklar såsom mountainbikes, trekkingcyklar, e-cyklar, tävlingscyklar osv när de står oanvända under långa perioder. BIKE PROTECT BIO konserverar och skyddar ytor mot damm och smuts. Den fina oljefilmen är fuktavvisande och skyddar behandlade ytor mot korrosion. BIKE PROTECT är också särskilt lämplig vid besvärliga väderförhållanden, eftersom den förhindrar ackumulering av smuts.

#### Användningsområde

När BIKE PROTECT BIO appliceras måste alla delar, t ex ram, gaffel, drivenhet och kromade delar, täckas helt med en skyddande film genom att spreja en generös mängd BIKE PROTECT BIO på en mikrofiberduk eller vanlig trasa och stryka ut det på cykeln.

## BIKE SHINE

Spray: 300ml



### Pflege- und Schutzmittel

Frischt Farben auf und verleiht hohen Glanz. MOTOREX BIKE SHINE schützt, konserviert und ist wasserabweisend (Abperleffekt). Dank seiner antistatischen Eigenschaften wirkt es staubabweisend und eignet sich auch für die Konservierung von Fahrrädern, die nicht regelmässig gebraucht werden oder für Bikes im Ausstellungsraum. Ideal geeignet für die Anwendung nach der Reinigung.

### Produit d'entretien et de protection

Redonne un éclat étincelant aux couleurs, effet lustrant. MOTOREX BIKE SHINE protège, conserve et repousse l'eau (effet déperlant). Grâce à ses propriétés antistatiques, il repousse la poussière et préserve le matériel qui n'est pas utilisé régulièrement ou les vélos d'exposition. Idéal également après le nettoyage.

### Care and protection spray

Freshens colors and gives a high gloss. MOTOREX BIKE SHINE protects, preserves and is water-repellent (beading effect). Its anti-static properties repel dust, making it ideal for conserving bicycles that are infrequently used for showrooms. Ideal for use after cleaning.

### Skötsel och konserveringsmedel

Fräschar upp färger och ger en hög glans. MOTOREX BIKE SHINE skyddar, bevarar och är vattenavvisande (hydrofob). Tack vare sina antistatiska egenskaper avvisar det damm och är även lämpligt för konservering av cyklar som inte regelbundet används eller för cyklar i utställningslokaler. Idealiskt för applicering efter rengöring.

## CHAINLUBE FOR DRY CONDITIONS

Spray: 300ml | Fluid: 100ml, 5l



### Kettenschmiermittel für trockene Einsatzbedingungen

Biologisch abbaubarer, vollsynthetischer Schmierstoff auf Öl-Wachsbasis. CHAINLUBE FOR DRY CONDITIONS dringt schnell ein und bildet eine homogene Oberfläche, die die Kette vor Schmutz und Staub schützt. Dieses Schmiermittel bietet eine erhöhte Schmierleistung in Verbindung mit hervorragendem Korrosions- und Verschleisschutz und reduziert den Abrieb. Ideal für die Schmierung bei trockenen, staubigen Bedingungen.

### Lubrifiant pour chaînes conditions sèches

Lubrifiant biodégradable entièrement synthétique à base d'huile/cire. CHAINLUBE FOR DRY CONDITIONS pénètre rapidement, et forme une surface homogène qui protège la chaîne de la saleté et de la poussière. Ce lubrifiant offre une lubrification élevée avec une excellente protection contre la corrosion et l'usure, il diminue la friction. Convient idéalement pour une utilisation en conditions sèches et poussiéreuses.

### Chain lubricant for use in dry conditions

Biodegradable, fully synthetic oil wax-based lubricant. The CHAIN-LUBE FOR DRY CONDITIONS penetrates faster and forms a homogeneous surface that protects the chain against dirt and dust. This lubricant provides enhanced lubrication combined with outstanding protection against corrosion and wear and reduces abrasion. Ideal for lubrication in dry, dusty conditions.

### Kedjesmörjmedel för torra förhållanden

Biologiskt nedbrytbart, helsyntetiskt smörjmedel på olja-vax-basis. CHAIN-LUBE FOR DRY CONDITIONS torrt pulver tränger snabbt och bildar en homogen yta som skyddar kedjan mot smuts och damm. Detta smörjmedel ger förbättrad smörjeförstå i kombination med utmärkt skydd mot korrosion och slitage, samt reducerar nötning. Perfekt för smörjning i torra, dammiga förhållanden.



## CHAINLUBE FOR WET CONDITIONS

Spray: 300ml | Fluid: 100ml, 5l



### Kettenschmiermittel für feuchte Einsatzbedingungen

Biologisch abbaubarer, vollsynthetischer Schmierstoff. CHAINLUBE FOR WET CONDITIONS dringt dank seiner Additive rasch und tief ein, schmiert optimal und schützt hervorragend vor Korrosion. Speziell entwickelt für Fahrbedingungen, die vom Schmiermittel eine Langzeit-Kettenhaftung fordern. Das Schmiermittel ist stark wasserabweisend und somit ideal bei feuchten und schlammigen Bedingungen.

### Lubrifiant pour chaînes conditions humides

Lubrifiant biodégradable entièrement synthétique. CHAINLUBE FOR WET CONDITIONS possède grâce à ses additifs une excellente pénétration, une lubrification et un pouvoir anticorrosion optimal. Développé spécialement pour les conditions d'utilisation requérant une adhérence de longue durée sur la chaîne. Il se distingue par un fort pouvoir hydrophobe. Convient idéalement pour une utilisation en conditions humides et boueuses.

### Chain lubricant for use in damp conditions

Biodegradable, fully synthetic lubricant. The CHAINLUBE FOR WET CONDITIONS contains additives that allow it to penetrate quickly and deeply. Provides optimum lubrication and outstanding protection against corrosion. Specially developed for riding conditions where the lubricant has to adhere to the chain for extended periods. The lubricant is highly water repellent, making it ideal for damp and muddy conditions.

### Kedjesmörjmedel för våta förhållanden

Biologiskt nedbrytbart, helt syntetiskt smörjmedel. CHAINLUBE FOR WET CONDITIONS tränger tack vare tillsatser in snabbt och djupt, ger optimal smörjning och skyddar utmärkt mot korrosion. Speciellt utformat för körförhållanden som ställer krav på kedjesmörjmedlets långfristiga vidhäftning. Smörjmedlet är starkt vattenavvisande och därmed idealiskt för våta och leriga förhållanden.



## CHAINLUBE ALLROUND

Spray: 300ml | Fluid: 100ml



### Kettenschmiermittel für jeden Einsatz

Universeller Kettenschmierstoff, der für die Ansprüche der täglichen Nutzung entwickelt wurde. Schützt die Kette und das Schaltwerk gegen Korrosion und vermindert Verschleiss. Reibung und Kettengeräusche werden nachhaltig reduziert. Durch die langanhaltende Wirkung für den dauerhaften Einsatz konzipiert und sowohl für E-Bikes wie auch für Pedelecs bestens geeignet.

### Lubrifiant pour chaînes universel

Lubrifiant universel pour chaînes, conçu pour les exigences quotidiennes. Protège la chaîne et le dérailleur contre la corrosion et réduit l'usure. La friction et les bruits de chaîne sont sensiblement réduits. Conçu pour un effet de longue durée et pour une utilisation continue idéale pour les e-bikes et les pédélecés.

### Chain lubricant for every conditions

Universal chain lubricant, especially designed for the demands of daily use. Protects the chain and derailleur against corrosion and reduces wear. Friction and chain noises are effectively reduced. Developed for continuous use due to the long lasting effect and also perfect to use for e-bikes and pedelecs.

### Kedjesmörjmedel för varje tillämpning

Universal kedjesmörjmedel som har utformats för kraven från daglig användning. Skyddar kedjan och bakväxeln mot korrosion och minskar slitaget. Friktion och kedjeljud reduceras effektivt. Framtagen med långvarig effekt för kontinuerlig användning och idealiskt för elcyklar samt för pedelecs.

# MOTO LINE



## CHAIN CLEAN DEGREASER

Spray: 500ml

### Hochwirksamer Kettenreiniger

Hochwirksamer Reiniger für alle Antriebsketten. Entfernt wirkungsvoll stark haftende Rückstände. Hervorragende Grundlage für die optimale Kettenpflege. X-Ring und O-Ring geprüft.

### Nettoyant pour chaînes très efficace

Détergeant pour chaînes hautement performant pour toutes les chaînes d'entraînement. Élimine radicalement tous les résidus même les plus tenaces. Excellente base pour le soin optimal de chaînes. Testé joints X et joints toriques.

### Highly effective chain cleaner

Extremely effective cleaner for all drive chains. Effectively removes strongly adhering residues. Excellent basis for optimum chain care. X-ring and O-ring tested.

### Högeffektiv kedjereingörare

Denna produkt är ett effektivt rengöringsmedel för alla kedjor. Den avlägsnar enkelt även hårt sittande smuts. Den ger en utmärkt grund för optimal kedjevård och har provats med X- och O-ringar.



## CHAINLUBE ADVENTURE

Spray: 200 ml, 500ml

### Kettenschmierstoff mit PTFE

Weisser Kettenschmierstoff speziell auf die Anforderungen moderner Reiseenduros abgestimmt. Hohe Laufleistung mit geringer Schmutzanhaftung. O-Ring und X-Ring geprüft. Äusserst hochdruckfester und extrem haftfähiger Schmierfilm.

### Lubrifiant pour chaînes au PTFE

Lubrifiant pour chaînes blanc spécialement conçu pour les exigences de trails modernes. Excellente performance en course avec faible adhérence des saillures. Vérifié pour joints toriques et joints en X. Film lubrifiant extrêmement résistant aux hautes pressions et extrêmement adhérent.

### Chain lubricant with PTFE

White chain lubricant specifically adapted to the requirements of modern travel enduro bikes. Excellent running performance with low dirt and dust attraction. O-ring and X-ring tested. Extremely resistant to high pressure with ultra-adhesive lubricating film.

### Kedjesmörjmedel med PTFE

Vitt kedjesmörjmedel anpassat specifikt för moderna enduromotorcyklar. Utmärkt prestanda mot smuts och damm. Testad för o-ringar och x-ringar. Extremt motståndskraftig mot tryck samt med ultravidhäftande smörjfilm.



## CHAINLUBE RACING

Spray: 56ml, 500ml

### Hochleistungs-Kettenschmierstoff mit PTFE

Im Rennsport verwendeter weisser, mit PTFE verstärkter Hochleistungsschmierstoff für alle Motorradketten. Vollsynthetisch und verschleissmindernd. Extrem schleuderfest, wasserbeständig und temperaturstabil. Auch als nachfüllbare 56ml Baby-Dose.

### Lubrifiant hautes performances pour chaînes avec PTFE

Lubrifiant hautes performances blanc, renforcé de PTFE, destiné à toutes les chaînes de moto utilisées en compétition. Entièrement synthétique, réduit l'usure. Résistance extrême à la centrifugation, résiste à l'eau, stable en température. Disponible également en mini-spray rechargeable de 56 ml.

### High-performance chain lubricant with PTFE

Fully synthetic white, PTFE strengthened racing chain lubricant for all motorcycle chains. Reduces wear. Outstanding resistance to centrifugal force, water and extreme temperatures. Also available in refillable 56ml minican.

### Högpresterande kedjesmörjmedel med PTFE

Detta vita, högeffektiva smörjmedel med tillsats av PTFE är avsett för alla motorcykelkedjor. Det är helsyntetiskt och förslitningsminskande. Det har dessutom extremt god vidhäftning och är vattentåligt och temperaturstabil. Produkten finns även i påfyllbar burk om 56 ml.



## CHAINLUBE ROAD STRONG

Spray: 56ml, 500ml

### Weisser vollsynthetischer Kettenschmierstoff

Vollsynthetischer, gut haftender, verschleissmindernder Spezialschmierstoff, weiss eingefärbt. Für alle, insbesondere O-Ring-Motorradketten geeignet. Schleuder-, hochdruck- und wasserfest. Auch als nachfüllbare 56ml Baby-Dose.

### Lubrifiant pour chaînes blanc entièrement synthétique

Lubrifiant entièrement synthétique blanc, de bonne adhérence, diminuant l'usure, pour toutes les chaînes de moto y compris celles à joints toriques. Ne patine absolument pas et résiste parfaitement à la pression et à l'eau. Disponible également en mini-spray rechargeable de 56ml.

### White, fully synthetic chain lubricant

Fully synthetic, wear-reducing white special lubricant with good adhesion for all motorcycle chains, particularly O-ring types. High resistance to centrifugal force, pressure and water. Also available in refillable 56ml minican.

### Vitt, helsyntetiskt kedjesmörjmedel

Detta är ett vitt, helsyntetiskt, vidhäftande och slitagebegränsande speciälschmierstoff. Det är avsett för alla motorcykelkedjor, särskilt sådana med O-ringar. Det har god vidhäftning, är högtryckståligt och vattenavvisande. Det finns även i påfyllbar burk om 56 ml.



## CHAINLUBE OFF ROAD

Spray: 56ml, 500ml

### Vollsynthetischer Kettenspray

Vollsynthetischer, verschleissmindernder Ketten- und Bowdenzug-Schmierstoff, O-Ring geprüft. Besonders geeignet für Cross-, Enduro- und Off-Road-Einsätze. Schleuder-, druck- und wasserfest. Auch als nachfüllbare 56ml Baby-Dose erhältlich.

### Spray pour chaînes entièrement synthétique

Lubrifiant entièrement synthétique pour chaînes et câbles Bowden, diminuant l'usure, testé joints toriques. Convient spécialement pour le cross, l'enduro et l'off-road. Ne patine pas, résiste à la pression et à l'eau. Disponible également en mini-spray rechargeable de 56ml.

### Fully synthetic chain spray

Fully synthetic, wear-reducing chain and Bowden cable lubricant. O-ring tested. Especially suited for motocross, enduro and off-road use. Resists centrifugal force and high pressures, waterproof. Also available in refillable 56ml minican.

### Helsyntetiskt kedjespray

Detta helsyntetiska, slitagebegränsande smörjmedel för kedjor och bowdenvajrar har även provats på kedjor med O-ringar. Det lämpar sig särskilt för cross, enduro och off-road. Det har god vidhäftning och är högtryckståligt och vattenavvisande. Det finns även i påfyllbar burk om 56 ml.





© Photos: Gold and Goose / KTM Images



## AIR FILTER OIL

Spray: 750 ml

### Luftfilteroel

Speziell für Schaumstoff-Filterelemente entwickelt. Motocross erprobt. Verhindert das Eindringen von Sand, Staub und Wasser. Garantiert optimale Luftdurchlässigkeit. Sehr gut haftend.

### Huile pour filtres

Développé spécialement pour éléments de filtres synthétiques. Epruvé en motocross. Empêche la pénétration de sable, poussière et eau. Perméabilité optimale à l'air garantie. Très bonne adhérence.

### Air filter oil

Specially developed for synthetic filter elements. Motocross tested. Prevents penetration of sand, dust and water. Guarantees optimum air permeability. Excellent adhesion.

### Luftfilterolja

Denna olja är särskilt utvecklad för filterinsatser av skumplast. Den har provats på crosscyklar. Den hindrar sand, damm och vattendroppar från att tränga in. Den garanterar optimal luftpassage och har mycket god vidhäftningsförmåga.



## MOTO PROTECT

Spray: 500ml

### Langzeitschutz

Pflege- und Schutzspray zum Konservieren bei längerer Standzeit. Für lackierte Oberflächen sowie für Chrom- und sämtliche Lackteile. Hervorragender Korrosionsschutz durch einen leichten Oelfilm. Schützt vor Staub und Schmutz. Ideal als dauerhafte Konservierung während des Winters.

### Protection longue durée

Spray d'entretien et de protection pour la conservation pendant de longues périodes d'immobilisation. Pour les surfaces vernies ainsi que les pièces chromées et métalliques. Excellente protection contre la corrosion grâce à un film d'huile extrafin. Protège contre la poussière et les salissures. Idéal pour une conservation durable pendant l'hiver.

### Long-lasting protection

Maintenance and protective spray to preserve if not used for a long time. For painted surfaces as well as for chromium and all metal parts. Excellent corrosion protection thanks to a slight oil film. Protects against dust and dirt. Ideal for a everlasting winter protection.

### Långvarigt skydd

Skötsel- och skyddsspray för konservering av enheter som inte ska användas på lång tid. För kromade och lackade ytor. Mycket bra korrosionsskydd tack vare ett tunt oljeskikt. Skyddar mot damm och smuts. Perfekt för långtidsverkande vinterkonservering.



## HELMET CARE

Spray: 200ml

### Helmreinger

Reinigungsschaum und Pflege für Helminnenpolster und Helmschale. Reinigt, desodoriert und pflegt. Entfernt Verunreinigungen wirksam und schnell. Frischt Farben auf. Schont die Oberflächen. Auch für herausnehmbare Polsterungen verwendbar. Verleiht einen angenehm frischen Duft.

### Détergent pour casque

Mousse pour le nettoyage et l'entretien du capitonnage intérieur et de la coque des casques. Nettoie, désodorise et entretient. Elimine efficacement et rapidement les souillures. Rafraîchit les couleurs. Ménage les surfaces. Egalement utilisable pour la sellerie amovible. Dispense un parfum frais et agréable.

### Helmet spray cleaner

Cleaning foam for care of helmet inner padding and shell. Cleans, deodorises and cares. Quickly and effectively removes dirt. Freshens up colours. Does not harm surfaces. Can also be used for removable inner padding. Gives the helmet a pleasant fresh smell.

### Rengörande hjälmspray

Denna hjälmvårdsprodukt är ett skum för vård och rengöring av hjälmens polstring och skal. Den rengör, vårdar och tar bort lukt. Rengöringen blir snabb och effektiv. Färgerna fräschas upp. Produkten är skonsam mot ytorna och kan även användas på löstagbar hjälmolstring. Hjälmen får en behaglig och frisk doft.



## CLEAN & CARE

### INTERIOR CLEAN

Spray: 500ml



#### Innenraumreiniger

Reinigt alle Materialien im Innenraum, geeignet für Textil, Polster, Teppich und Leder. Beseitigt wirksam und anhaltend unangenehme Gerüche.

#### Nettoyant d'intérieur

Nettoie toute les matières à l'intérieur, idéale pour les textiles, coussins, tapis et cuir. Élimine efficacement et de façon durable les odeurs désagréables.

#### Interior Cleaner

Cleaner for car interiors with odour absorber. Cleans all interior materials, suitable for textiles, upholstery, carpeting and leather. Effectively removes and keeps away unpleasant odours.

#### Interiörrengöring

Den här produkten används för rengöring av alla material i bilen, t ex textilier, dynor, mattor och skinn. Den avlägsnar effektivt och permanent obehaglig lukt.

#### Active foam Technology

Aktiv-Schaum mit Langzeit-Wirkung.

Mousse active à effet longue durée.

Active foam with long term effects.

Den har formen av ett aktivt skum och har långtidseffekt.

### PROTEX SPRAY

Spray: 500ml



#### Imprägnierung

Textil- und Lederimprägnierung. Hochwirksamer, langanhaltender Schutz vor Nässe und Öl. Geeignet für Leder, Textilien und Mikrofasern (z.B. GORE-TEX®), erhält die natürliche Atmungsaktivität des Gewebes. Ideal für Schuhe, Motorrad-, Ski- und Bikebekleidung, Cabriodächer und andere Sport- und Freizeitartikel.

#### Imprégnation

Produit d'imprégnation pour textiles et imprégnation cuirs. Protection hautement efficace et longue durée contre l'humidité et l'huile. Idéal pour les cuirs, textiles et microfibres (tels que GORE-TEX®), maintient l'activité de respiration naturelle du tissu. Idéal pour les chaussures, vêtements de moto, ski et vélo, capotes de cabriolets et autres articles de sport et de loisir.

#### Impregnation

Textile and leather waterproofing. Highly effective and long-lasting protection against moisture and oil. Suitable for leather, textiles and microfibres (e.g. GORE-TEX®), allows the fabric to breathe naturally. Ideal for shoes, skiwear, protective gear for motorcyclists and bikers, convertible hoods and other sports and leisure items.

#### Impregnering

Protex är avsedd för impregnering av textilier och skinn. Den ger ett effektivt och långvarigt skydd mot fukt och olja och är lämplig för skinn, textilier och fiberduk (t ex GORE-TEX®) och upprätthåller materialets förmåga att andas. Den är idealisk för skor, mc-kläder, skidkläder, cykelkläder, cabriolettak och andra sport- och fritidsmaterial.

#### GORE-TEX® Membrane

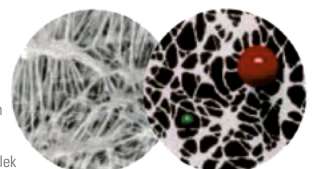
Wasser dringt nicht ein, Wasserdampf (Schweiss) entweicht problemlos. Der PROTEX-Spray beeinflusst die Wirkung der Membrane nicht!

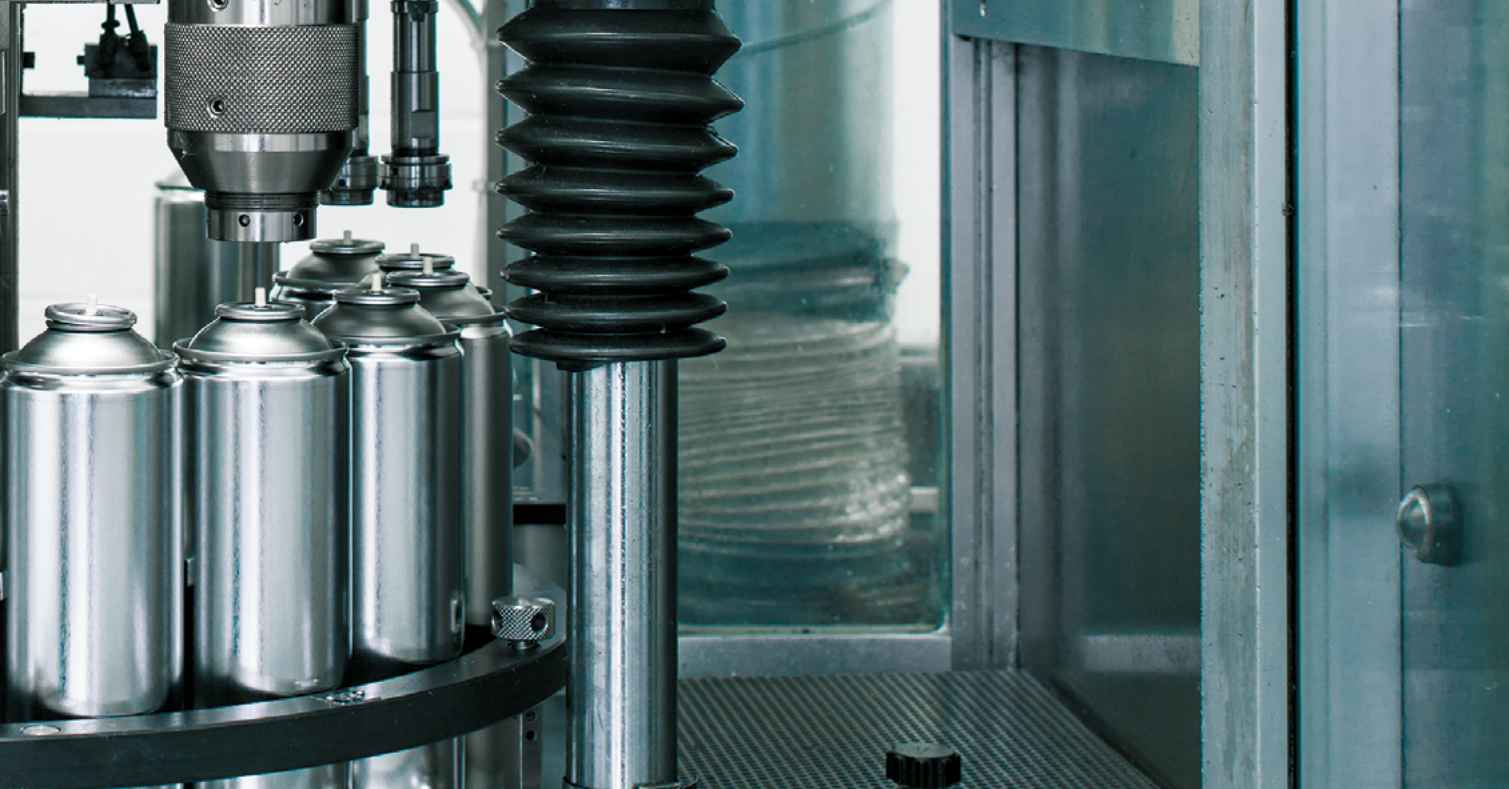
L'eau ne pénètre pas, la vapeur d'eau (transpiration) échappe facilement. Le PROTEX-Spray n'influence pas l'effet de la membrane!

Water is not permeable, water vapour escapes without problem. The PROTEX-Spray doesn't affect the GORE-TEX® Membrane!

Produkten hindrar vatten från att tränga in, släpper ut vattenånga/svett. PROTEX-sprayen försämrar inte membranens funktion!

- Wasserdampf  
Vapeur d'eau  
Water vapour  
Vattenånga
- Wassertropfen  
Gouttes d'eau  
water drops  
Vattendroppar
- Membrane  
Membrane  
Membrane  
Membran
- Mikroskopisch kleine Poren  
Pores microscopiques  
Microscopic small pores  
Mikroskopisk liten porstorlek





## POS MATERIAL

### TABLE DISPLAY



#### Tischdisplay

Unbestückt, aus Karton.  
53x38.5x28 cm

#### Dispositif d'affichage de comptoir

Non garni, en carton.  
53x38.5x28 cm.

#### Table display

Empty, made of cardboard.  
53x38.5x28 cm.

#### Bordsdisplay

Utan innehåll, av kartong.  
53x38,5x28 cm.

### REFILL SPRAY SET

3 x 56ml



#### Minisprays

Die vielseitig einsetzbaren Hi-Tech Sprays von MOTOREX wurden für den täglichen, professionellen Einsatz entwickelt. Wer nur eine kleine Menge z.B. auf Montage benötigt, kann mit dem REFILL SPRAY SET von MOTOREX den gewünschten Hi-Tech Spray in eine leere Minispraydose umfüllen.

Geeignet für folgende Hi-Tech-Sprays:

- JOKER 440 SYNTHETIC
- INTACT MX 50
- SPRAY 2000
- GREASE SPRAY
- SILICONE SPRAY
- ANTIRUST SPRAY
- SPRAY WITH PTFE
- POWER CLEAN
- TOOL GUARD

#### Minisprays

Les sprays polyvalents de MOTOREX ont été développés pour une utilisation professionnelle quotidienne. Quand seulement une petite quantité est nécessaire, par exemple lors du montage, le REFILL SPRAY SET de MOTOREX permet de remplir le spray Hi-Tech voulu dans un minispray vide.

Convient aux sprays Hi-Tech suivants:

- JOKER 440 SYNTHETIC
- INTACT MX 50
- SPRAY 2000
- GREASE SPRAY
- SILICONE SPRAY
- ANTIRUST SPRAY
- SPRAY WITH PTFE
- POWER CLEAN
- TOOL GUARD

#### Mini-sprays

The versatile Hi-Tech sprays from MOTOREX have been developed for daily use in professional applications. If you only need a small quantity, e.g. while out on a job, the REFILL SPRAY SET from MOTOREX allows you to refill an empty mini-spray can with the Hi-Tech spray you need.

Can be used with the following Hi-Tech sprays:

- JOKER 440 SYNTHETIC
- INTACT MX 50
- SPRAY 2000
- GREASE SPRAY
- SILICONE SPRAY
- ANTIRUST SPRAY
- SPRAY WITH PTFE
- POWER CLEAN
- TOOL GUARD

#### Minisprayer

De mångsidigt användbara Hi-Tech sprayerna från MOTOREX är utvecklade för en daglig, professionell användning. Den som bara behöver en liten mängd, t.ex. vid montering, kan med MOTOREX REFILL SPRAY SET fylla över den önskad mängd Hi-Tech spray i en tom minisprayburk.

Avsedd för följande Hi-Tech sprayer:

- JOKER 440 SYNTHETIC
- INTACT MX 50
- SPRAY 2000
- GREASE SPRAY
- SILICONE SPRAY
- ANTIRUST SPRAY
- SPRAY WITH PTFE
- POWER CLEAN
- TOOL GUARD

**MOTOREX AG**

Bern-Zürich-Strasse 31  
4901 Langenthal, Schweiz  
Tel. +41 62 919 75 75  
[www.motorex.com](http://www.motorex.com)

**MOTOREX (A) GmbH**

Bahnhofstrasse 1  
5400 Hallein, Österreich  
Tel. +43 6245 8 09 22  
[www.motorex.at](http://www.motorex.at)

**MOTOREX (D) GmbH**

Bismarckstrasse 28  
69198 Schriesheim, Deutschland  
Tel. +49 6203 9 57 78 77  
[www.motorex.com](http://www.motorex.com)

**MOTOREX (S) AB**

Kristineholmsvägen 12,  
441 39 Alingsås, Sverige  
Tel. +46 31 94 64 94  
[www.motorex.com](http://www.motorex.com)

**YORK SAS**

1394 Avenue de Draguignan  
83088 Toulon, France  
Tél. +33 4 94 08 66 44  
[www.york-lubricants.com](http://www.york-lubricants.com)

**MOTOREX USA**

993 Federal Road  
06804 Brookfield  
Connecticut, USA  
[www.motorex.com](http://www.motorex.com)